



eSampo

---

## ネットリサーチプラン

生き方上手な「主婦」&「働くママ」のための  
情報発信&コミュニティサイト

**eSampo** イーサンポ

[www.esampo.com](http://www.esampo.com)

株式会社イーサンポ・ドット・コム

営業グループ / 03-3449-7725

[ad@esampo.com](mailto:ad@esampo.com)

## eSampo: ネットリサーチプラン

「主婦」と「働くママ」に詳しい **eSampo** だからこそ、リサーチできることがあります。

**ターゲティング** : 主婦 & 働くママ限定

家庭における消費行動の決定権を握る「主婦」と「ママ」が多く集まるeSampoでは、消費経験が豊富で、生活力のある彼女たちの高感度な意見のみを抽出することができます。

**クオリティ** : 充実した定性データ

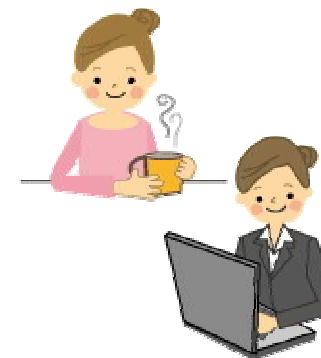
情報感度が高く、情報発信に対する意欲も強い「eSampoメンバー」のコメントは、「賢い」「深い」「質が高い」とご実施いただいたクライアント様からご好評をいただいております。

**サポート** : ノウハウに基づくサポート体制

クライアント様のリサーチ意図に応じたサポートをご提供いたします。豊富なネットリサーチ実績を生かし、1件ごと丁寧に対応させていただきます。

**アピール** : 商品・サービス告知 & 訴求も可能

リサーチ参加募集ページにて、クライアント様の商品およびサービスの簡単な告知が可能です。リサーチページへの誘導枠もeSampoサイト内(トップページ・メールマガジンなど)にご用意するため、登録会員のみならずeSampo閲覧者全員へのアピールが実現できます。



# eSampo: ユーザープロフィール

主婦 & 働くママ、30~40代、都市部在住、世帯年収高め、知的好奇心が高い

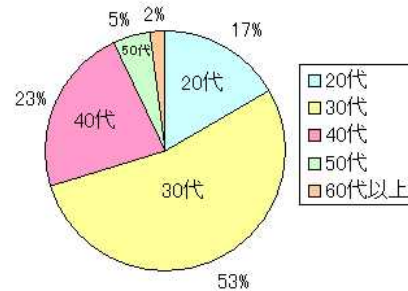
## ■職業

働く女性が半数近く  
正社員として働く女性が20%以上も



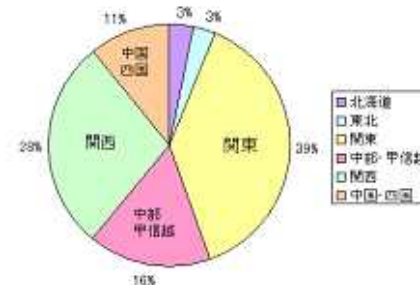
## ■年齢層

30代=53%, 40代=23%  
全体の76%が30-40代



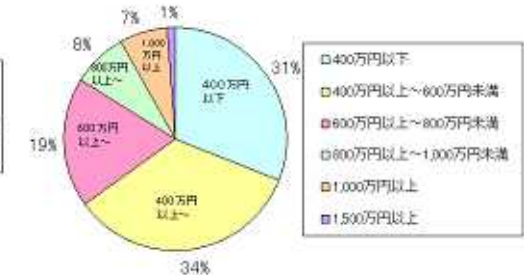
## ■居住地区

関東・関西が50%以上を占める  
都市部に暮らす会員が多い



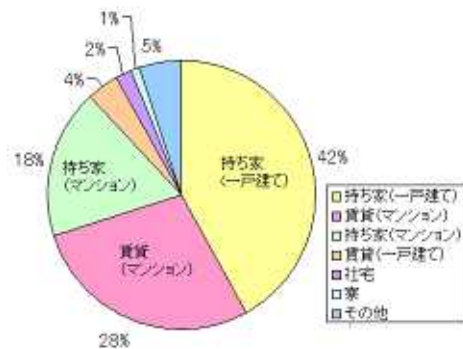
## ■世帯年収

600万円以上が全体の35%  
1000万円以上のご家庭も1割弱存在



## ■住まい

持ち家（一戸建てとマンション合計）の会員が50%以上を占める



## ■子どもの年齢

就学前の子どもをもつママが53%  
小学生ママ17%を合わせると、70%



## ■子どもの教育費（1ヵ月）

月に3万円以上もかけるご家庭が37%も



## 基本データ

女性比率: **94.0%**

既婚率: **81.0%**

ママ率: **76.0%**

30-40代含有率: **76.0%**

# リサーチ調査ページ: サンプル

感度の高い「主婦」&「働くママ」の声を抽出、市場調査 & 商品開発などにご活用いただけます。



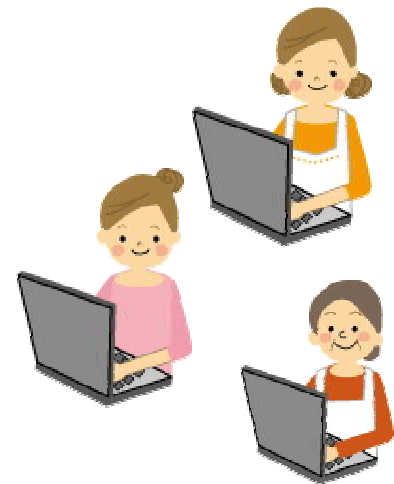
リサーチページ・ヘッダー部分にて、クライアント様の商品・サービスの告知が可能です。

( 写真1点まで掲載可能  
写真のご提供をお願いいたします。)  
( クライアント様名や商品・サービスの名称を伏せてのリサーチも可能です。)

ユーザーからの注目率・回答率を高めるインセンティブ(プレゼント)のご用意をお願いしております。

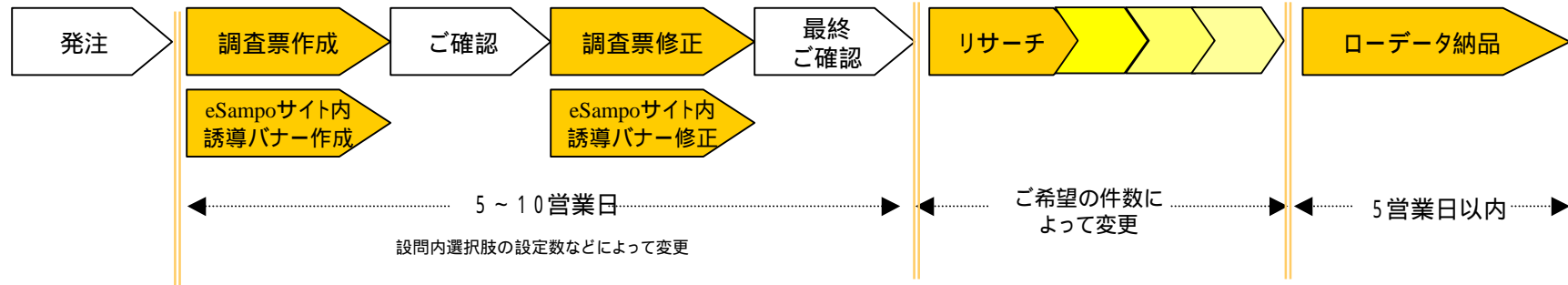
eSampoにてご用意することも可能です。  
( 料金別紙参照)

リサーチ項目は、5問まで設置可能。  
( フリーアンサー1問含む)  
ご希望に合わせて項目の追加も対応可能です。  
( 料金別紙参照)



# eSampo: ネットリサーチプラン スケジュール&料金

## 標準スケジュール



## 料金

リサーチ項目・5問以内 (フリーアンサー1問含)

希望回答数	料金
~ 100	10万円
~ 200	15万円
~ 300	20万円
~ 400	25万円
~ 500	30万円

(ネット・税別)

リサーチ項目は、ご希望により増設することが可能です。  
項目追加料金: 1問あたり = 2万円(ネット・税別)

インセンティブ(ユーザープレゼント)はクライアント様にてご用意をお願いいたします。  
eSampoにてご用意することも可能です。  
インセンティブ料金: 1万円(ネット・税別)

結果ローデータは、個人情報を除いての納品となります。

## オプション

商品サンプリング & ネットリサーチ  
ユーザー定性リサーチ  
モバイル連動プラン など

個別にご提案させていただきます。メールにてお問合せください。 [eSampo営業グループ:ad@esampo.com](mailto:esampo営業グループ:ad@esampo.com)

## eSampo: ネットリサーチ 実績

---

- ・花王 様:新製品モニターアンケート
  - ・AIGスター生命 様:女性の健康・保険に関する意識調査
  - ・積水化学工業 様:住まいに関する意識調査
  - ・東京ガス 様:家庭用商品アンケート
  - ・大手外資系化粧品企業 様:新商品(化粧品)を日本市場に投入するにあたってのアンケート
  - ・NTTコミュニケーションズ 様:新ブロードバンド商品ユーザビリティアンケート
  - ・メイベリン 様:化粧品に関するアンケート
  - ・三井リフォーム 様:リフォームに関する意識調査
  - ・サンスター 様:お口のおいに関する意識調査
  - ・SANYO 様:掃除機モニターアンケート
  - ・INAX 様:浄水器モニターアンケート
  - ・シャープ 様:空気清浄器・加湿器モニターアンケート
  - ・NTTドコモ 様:携帯電話料金に関するアンケート
  - ・都市再生機構 様:働くママが暮らしやすい環境に関するアンケート
  - ・セシール 様:女性用機能肌着に関するアンケート
  - ・プラン・ジャパン 様:途上国支援に関する意識調査、子どもと未来に関するアンケート
  - ・栄光ゼミナール 様:子どもの教育に関する意識調査(習い事、中学受験、お年玉、しつけ、読書、食事、家庭学習、パソコンなど)
- 他、200件以上



## eSampo会社概要

---

会社名： 株式会社イーサンポ・ドット・コム  
設立： 1999年7月  
所在地： 〒153-0062 東京都目黒区三田1-2-19  
電話： (03)3449-7725  
FAX: (03)3449-7726  
E-MAIL: info@esampo.com  
資本金： 1億円  
代表： 十和田メイ子

事業内容： WEBサイトwww.esampo.com企画・運営  
eSampo編集タイアップ、広告企画・制作  
WEBサイトプロダクション、デザイン、制作  
女性向けマーケティング、マーケットリサーチ、商品企画  
企業案内サイト: www.esampo.co.jp

主要取引先： 株式会社電通、株式会社東急エージェンシー、株式会社博報堂、株式会社博報堂プロダクツ  
株式会社サイバー・コミュニケーションズ、デジタル・アドバタイジング・コンソーシアム株式会社株式会社  
株式会社まぐクリック、人材派遣健康保険組合、社団法人日本人材派遣協会  
株式会社ディノス、エイアイジー・スター生命保険株式会社、株式会社リクルート、株式会社オーエムシーカード  
花王株式会社、株式会社栄光、株式会社ジェーシー・コムサ、国際基督教大学、聖心女子大学  
(敬称略)